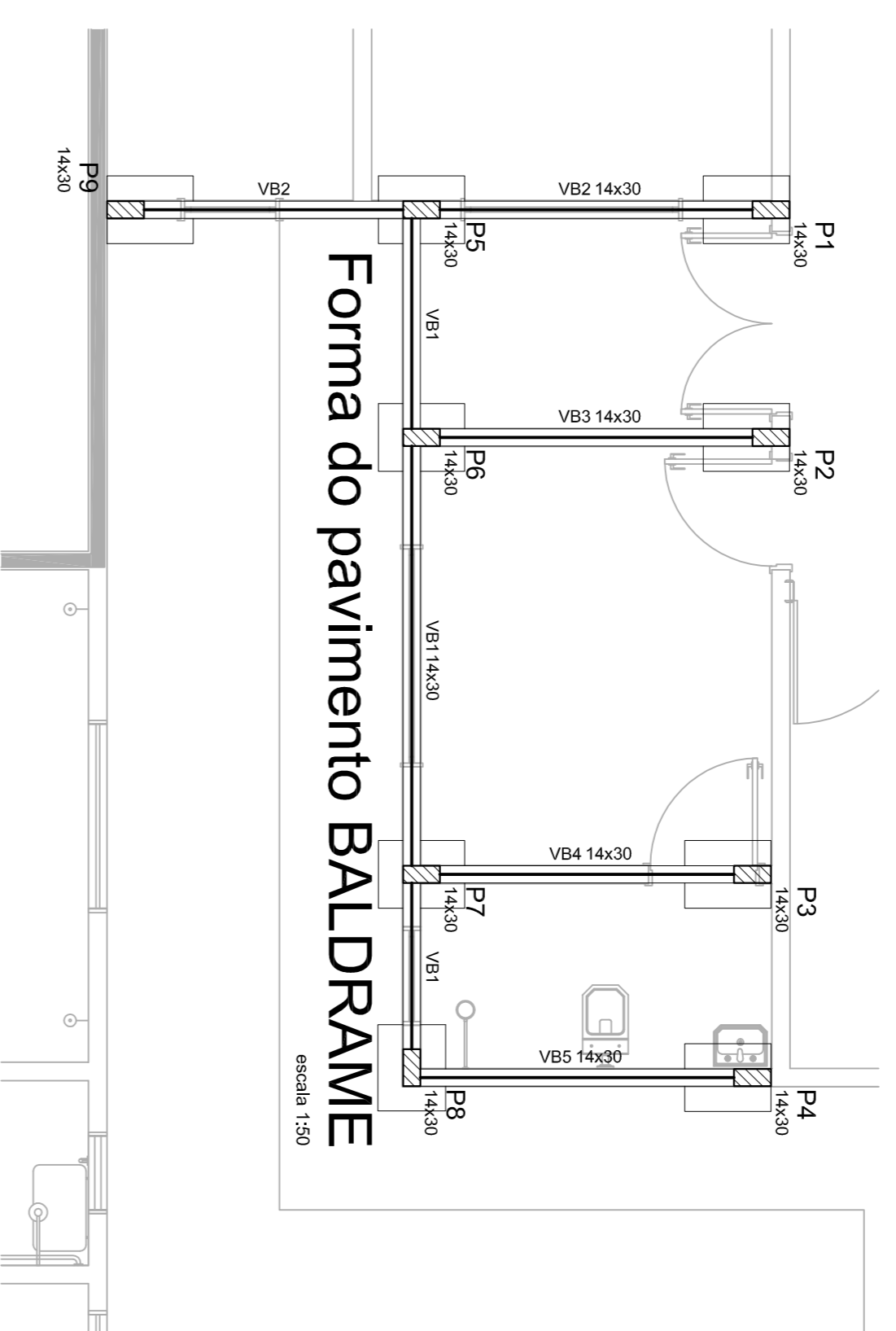


Relação do aço

ACO	N	DIAM	Q	UNIT	C.TOTAL	PESO
CA50	1	5,0	126	(cm)	1498	34,3
CA50	2	8,0	713	(cm)	1498	5,0
CA50	3	8,0	2	(cm)	1498	96,8
CA50	4	8,0	4	(cm)	1498	14,8
CA50	5	8,0	4	(cm)	1498	34,3
CA50	6	8,0	2	(cm)	1498	96,8
CA50	7	8,0	2	(cm)	1498	14,8
CA50	8	8,0	2	(cm)	1498	34,3
CA50	9	8,0	2	(cm)	1498	96,8
CA50	10	8,0	2	(cm)	1498	14,8

Vol. de concreto total (C-25) = 0,32 m³
Área de forma total = 16,17 m²

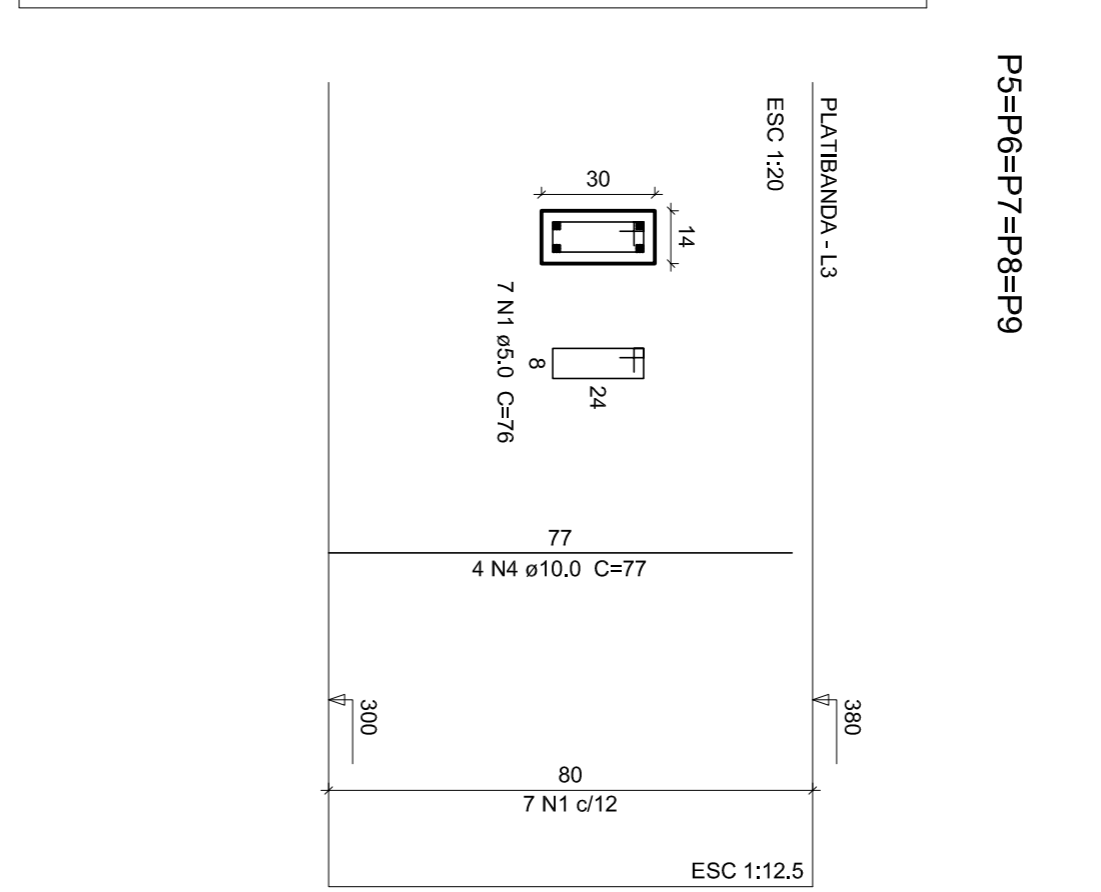
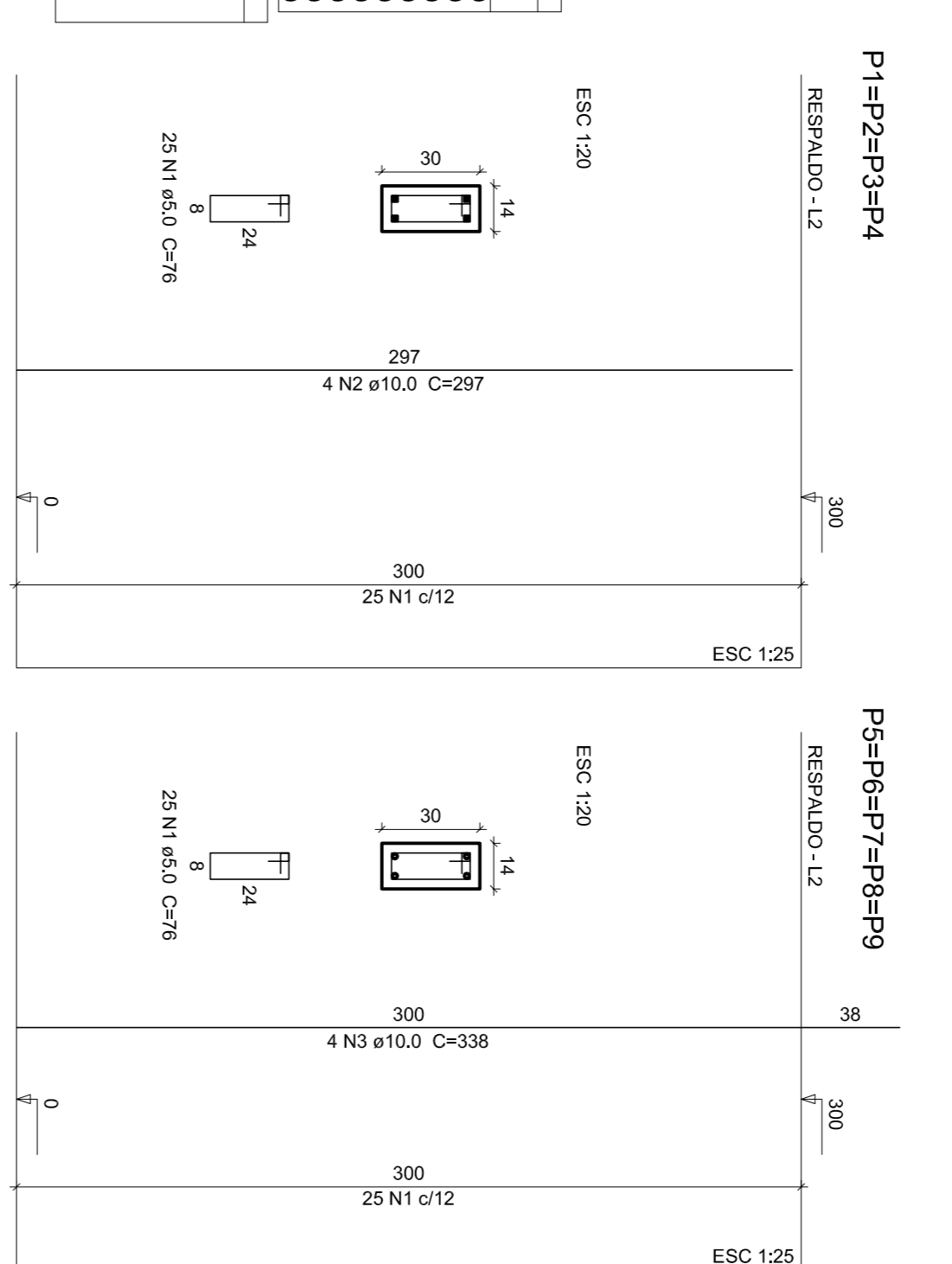


Legenda das Filas:

- Pilar que move
- ▨ Pilar que passa
- ▩ Pilar que muda de sepio

Características dos materiais:

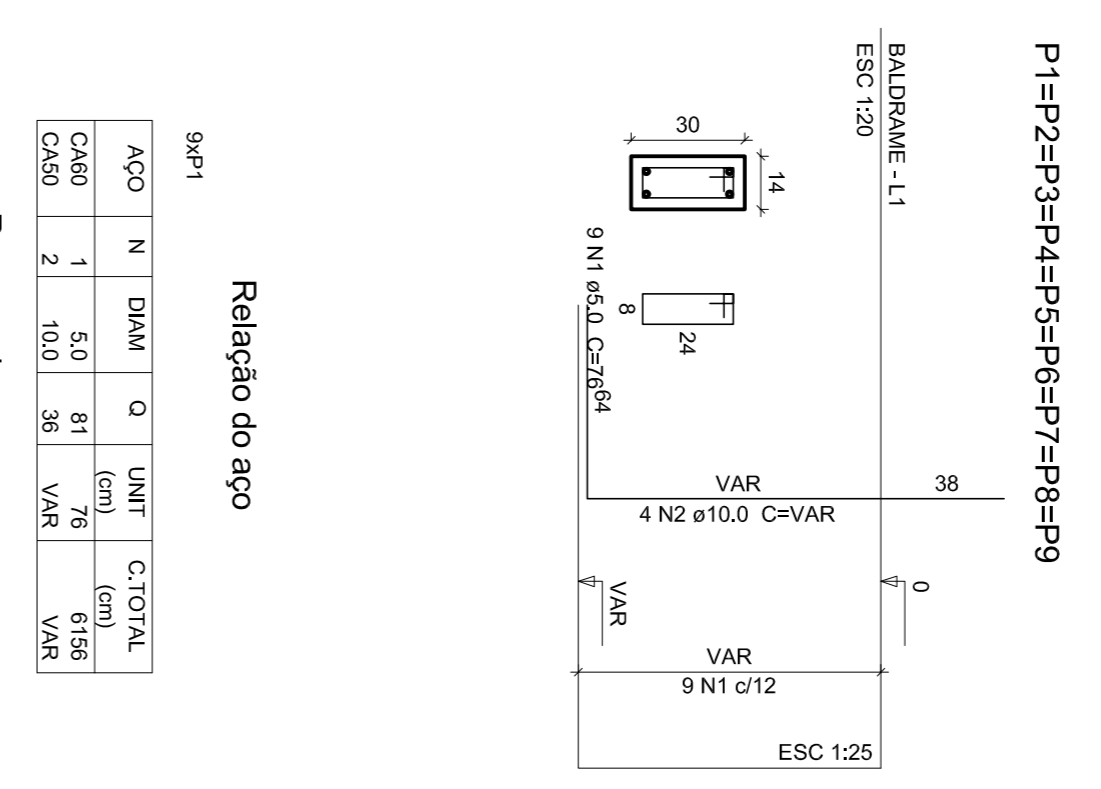
Nome	Seção	Elevação	Nível
V1	14x30	0	0
V2	14x30	0	0
V3	14x30	0	0
V4	14x30	0	0
V5	14x30	0	0



Relação do aço

ACO	N	DIAM	Q	UNIT	C.TOTAL	PESO
CA50	1	5,0	280	(cm)	1970	80,5
CA50	2	10,0	20	(cm)	197,8	30,5
CA50	3	10,0	20	(cm)	197,8	30,5
CA50	4	10,0	20	(cm)	197,8	30,5

Vol. de concreto total (C-25) = 1,3 m³
Área de forma total = 27,28 m²



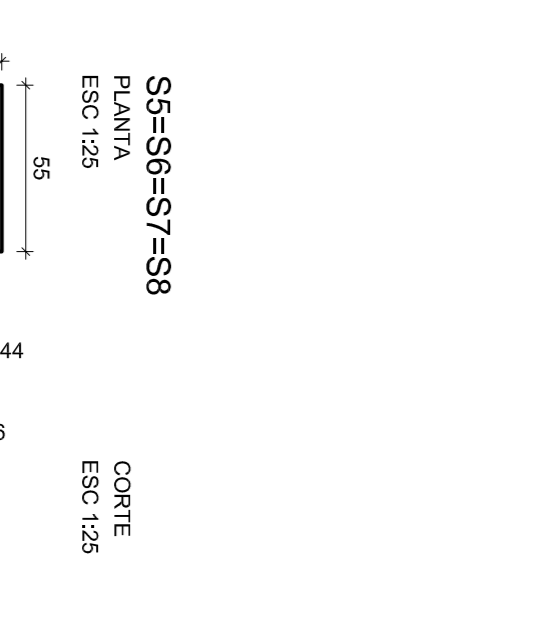
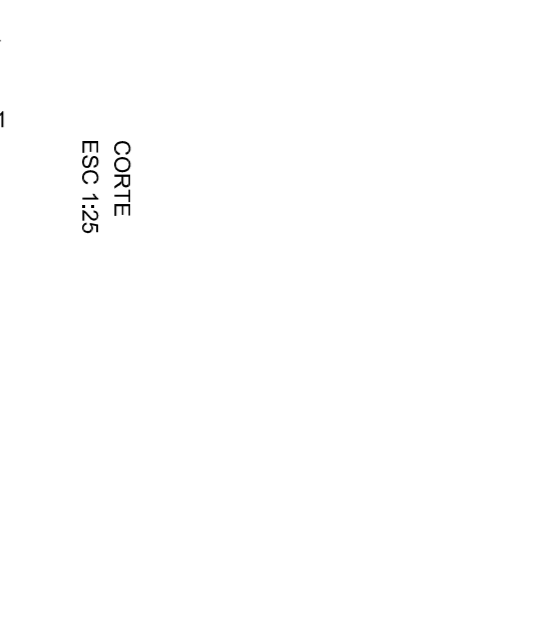
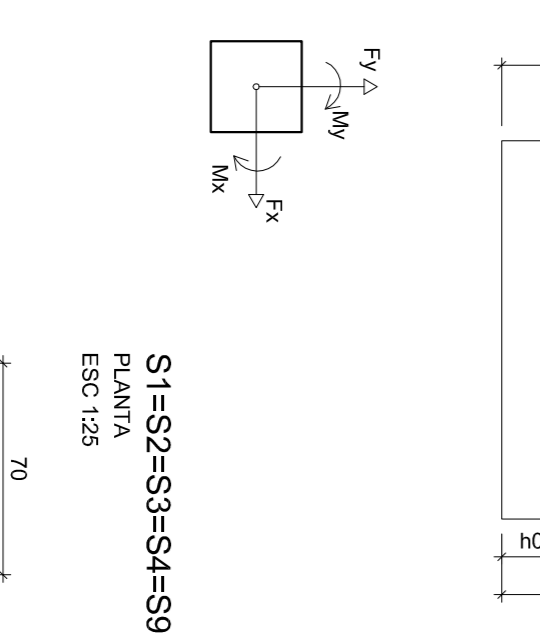
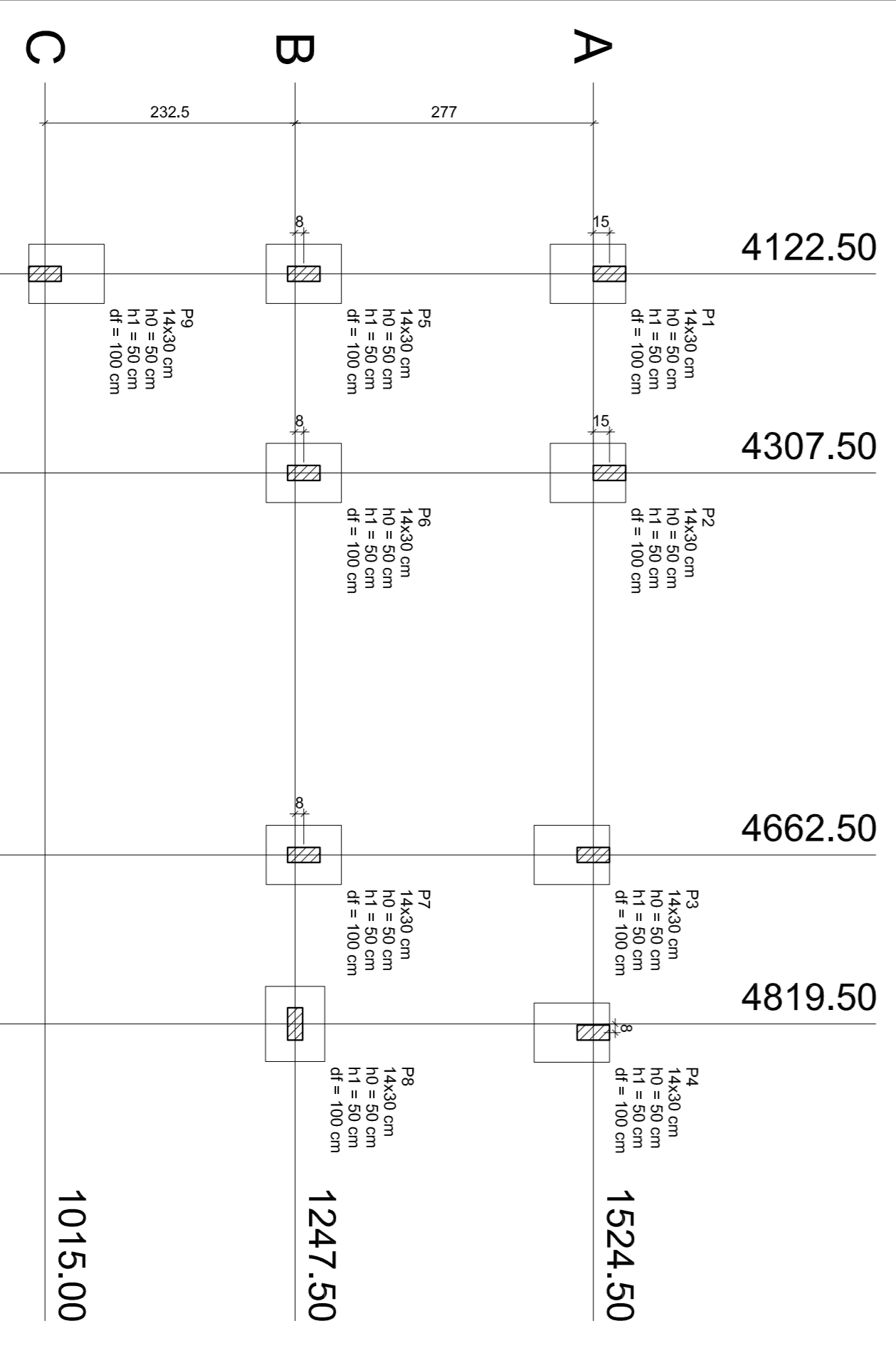
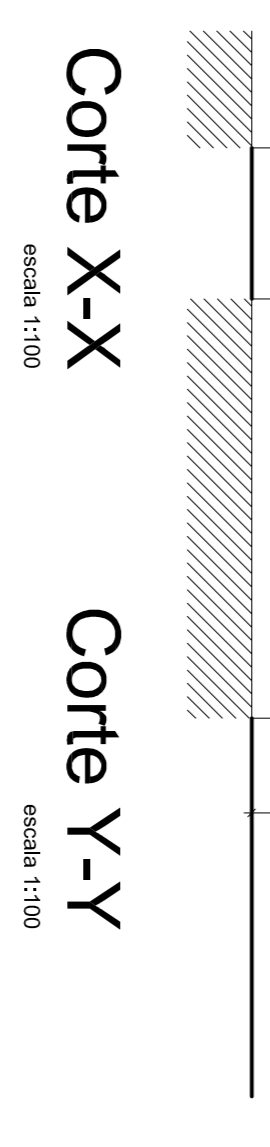
Nome	Seção	X (cm)	Y (cm)	Carga Max. (tf)	Carga Min. (tf)	Mx (kgf.m)	My (kgf.m)	Fx (tf)	Fy (tf)	Lado B (cm)	Lado H (cm)	NO/ha	h1/hb	df
P1	14x30	4122.50	1539.50	1.5	1.3	0	0	0.1	0.3	70	55	50	50	100
P2	14x30	4307.50	1539.50	1.5	1.2	0	0	0.1	0.3	70	55	50	50	100
P3	14x30	4662.50	1539.50	1.4	1.2	0	0	0.1	0.3	70	55	50	50	100
P4	14x30	4819.50	1539.50	1.4	1.2	0	0	0.1	0.3	70	55	50	50	100
P5	14x30	4122.50	1255.50	3.6	3.4	0	0	0.2	0.3	55	70	50	50	100
P6	14x30	4307.50	1255.50	3.6	3.4	0	0	0.2	0.3	55	70	50	50	100
P7	14x30	4662.50	1255.50	4.9	4.7	0	0	0.2	0.3	55	70	50	50	100
P8	14x30	4819.50	1255.50	4.7	4.4	0	0	0.2	0.3	55	70	50	50	100
P9	14x30	4122.50	1015.00	2.2	1.8	0	0	0.1	0.2	70	55	50	50	100

Localização no eixo X

Coordenadas (cm)	Nome
4122.50	P1, P5, P9
4307.50	P2, P6
4662.50	P3, P7
4819.50	P4, P8
4827.50	P4

Localização no eixo Y

Coordenadas (cm)	Nome
1539.50	P1, P2
1524.50	P2, P6, P7
1247.50	P3, P8, P7
1015.00	P8, P9



Resumo do aço

ACO	DIAM	C.TOTAL	PESO
CA50	12,5	162,7	156,7
CA50	15,8	7	156,7

Vol. de concreto total (C-25) = 1,73 m³
Área de forma total = 11,25 m²

Relação do aço

ACO	N	DIAM	Q	UNIT	C.TOTAL	PESO
CA50	1	12,5	54	146	7884	80,5
CA50	2	12,5	54	131	8294	30,5

Relação do aço

ACO	N	DIAM	Q	UNIT	C.TOTAL	PESO
CA50	1	5,0	81	76	6156	80,5
CA50	2	10,0	36	VAR	6156	30,5
CA50	3	10,0	36	VAR	6156	30,5

Planta de localização

escala 1:50

REFORMA E AMPLIAÇÃO DO HOSPITAL MUNICIPAL DE ITAÚBA

PROPRIETÁRIO: PREFEITURA MUNICIPAL DE ITAÚBA - MT
C.G.C./C.P.F.: 01.286.961/0001-27

LOCAL: AV. TIRADENTES, ESQUINA COM A RUA FRANCISCO CARARA, QUADRA 15 - ITAÚBA/MT

ASSINATURA: KLEY WILLIAN AREVALO COSTA
AUTOR DO PROJETO: CREA: 120075/565-7

ASSINATURA: POLIANA
ESTRUTURAL (RECEPÇÃO MÉDICO)
PLANTA DE FORMA - BALDRAMES
VIGAS BALDRAMES
SAPATAS E PILARES E TOCO DE PILARES
CORTES

FEVEREIRO / 2018

09 /14